

# MyLab™ E80

Expertise for Every Care



 **esaote**  
HEALTH WITH CARE

# MyLab™ E80

## Expertise for Every Care

MyLab™E80 è costruito meticolosamente come una piattaforma ecografica avanzata, progettata per fornire un'esperienza unica negli esami. Concepito per adattarsi facilmente ad ambienti clinici diversi, fornisce informazioni affidabili e accurate. Offre coerenza negli esami avanzati, riducendo al minimo il bias inter-operatore. Tutto ciò grazie alla progettazione intuitiva del flusso di lavoro e a funzioni di automazione potenziate dall'intelligenza artificiale. Per ottenere queste informazioni di elevata qualità, è disponibile anche un'ampia gamma di funzioni avanzate che fanno di MyLab™E80 un sistema ecografico all'avanguardia.



**CONTROLLO INTUITIVO**



**FUNZIONI BASATE SU AI**



**TECNOLOGIE AVANZATE  
PERSONALIZZATE**



**TEMPO DI ESAME  
EFFICIENTE**





## **MONITOR BARCO OPTI-LIGHT DA 24"\***

Il monitor LCD di ultima tecnologia assicura una nitidezza ottimale.



## **OPTI-LIGHT**

Ambiente di lavoro ottimale grazie alla funzionalità di illuminazione integrata opti-light



## **AMPIO TOUCHSCREEN DA 15.6"**

Controllo ergonomico con touchscreen da 15.6" inclinabile.



## **2 CONFIGURAZIONI DEL PANNELLO DI CONTROLLO**

2 diverse opzioni di interfaccia, convenzionale o lavabile, per adattarsi a qualsiasi condizione di lavoro



## **5 CONNETTORI ATTIVI**

5 connettori per trasduttori per il cambio immediato della sonda in contesti clinici che richiedono ritmi di lavoro veloci.



## **SUPPORTO BATTERIA\***

Avvio rapido e oltre un'ora di scansioni con prestazioni complete con il sistema in funzione a batteria.



## **3 ANNI DI GARANZIA**

Protezione essenziale per garantire il funzionamento sicuro del vostro investimento.

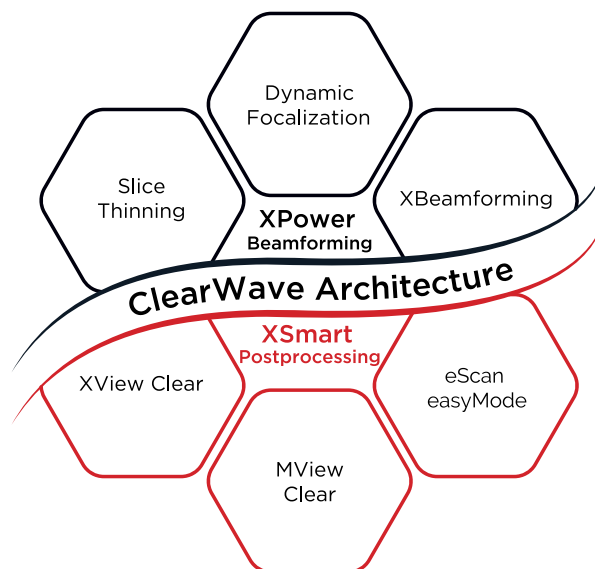
\*Opzionale

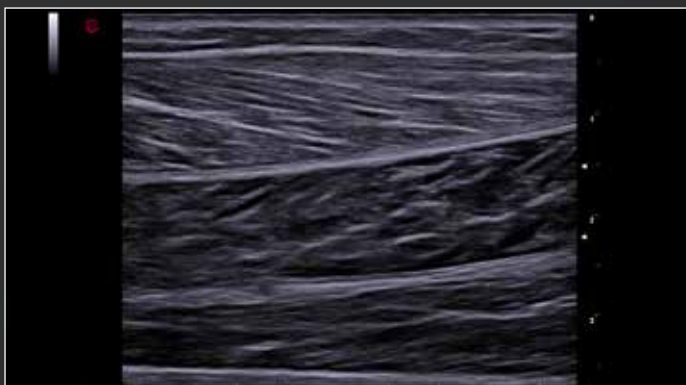
# MyLab™ E80

## Perfeziona l'Esperienza con MyLab™ E80

Nell'ambito del nostro continuo impegno per un'assistenza sanitaria di qualità, stiamo migliorando la riproducibilità, l'efficienza e l'accuratezza diagnostica dei nostri sistemi ecografici.

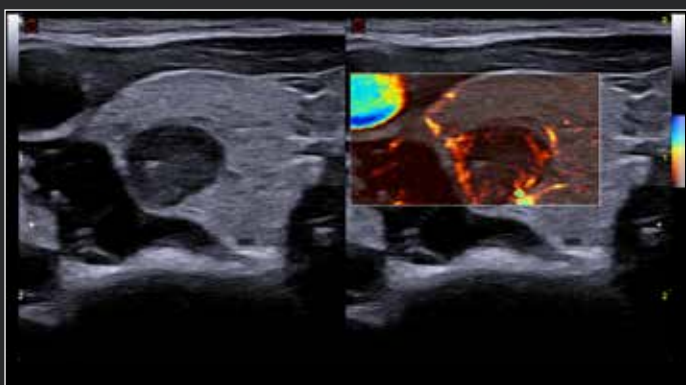
Per assicurare la coerenza tra operatori diversi, un aspetto fondamentale per la cura del paziente, abbiamo utilizzato strumenti e soluzioni automatizzate con l'intelligenza artificiale (AI). Il nostro approccio basato su AI mira a standardizzare le attività quotidiane e a semplificare le funzioni complesse, ottimizzando i flussi di lavoro e garantendo una qualità coerente per tutti i pazienti. Secondo gli esperti, il prerequisito più importante di un dispositivo di imaging diagnostico è la qualità dell'immagine. Ecco perché siamo impegnati per fornire immagini di elevata qualità, dove qualità è sinonimo di informazioni precise e affidabili. MyLab™ E80 integra l'architettura ClearWave, che combina le tecnologie avanzate XBeamforming e XSmart Postprocessing di Esaote per definire nuovi standard di qualità dell'immagine. Funzioni avanzate, quali tecnologia fusion imaging, valutazione delle malattie epatiche e auto-scoring delle lesioni mammarie, completano il pacchetto del sistema e forniscono tutto ciò di cui potreste avere bisogno.



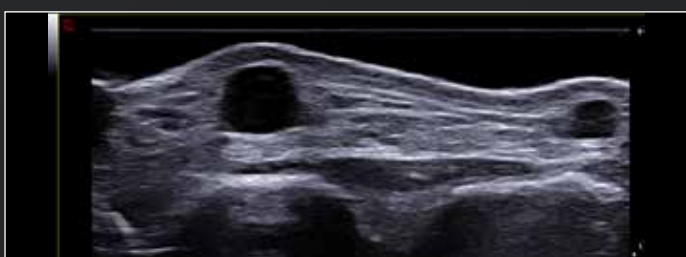


Grazie all'ampia gamma di sonde lineari ad elevate prestazioni e alle funzionalità di post-elaborazione avanzate di cui dispone, MyLab™E80 fornisce immagini di qualità eccellente. L'elevata risoluzione supporta la diagnosi e il follow-up di pazienti con patologie muscoloscheletriche.

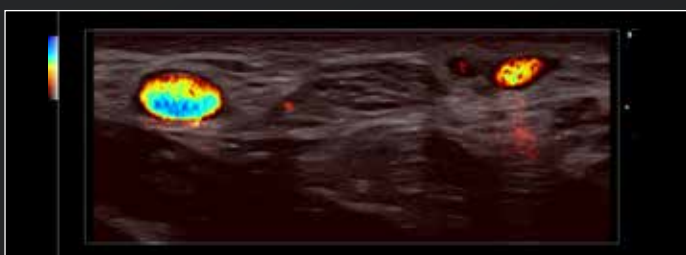
## SUPERIORITÀ nell'imaging di superficie



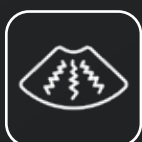
Le nostre rinomate tecnologie Doppler, tra cui Power Doppler e microV, offrono un'elevata sensibilità, fornendo informazioni dettagliate sul flusso sanguigno, dai grandi vasi e le arterie fino alla microvascolarizzazione più fine e lenta.



Forti della pluriennale esperienza nella produzione di sonde, abbiamo recentemente introdotto una nuova sonda Hockey Stick ad altissima frequenza. L'IHX 6-25 fornisce un'ottima risoluzione spaziale e, con il suo design ergonomico avanzato, agevola l'accesso dell'ago consentendo precisione millimetrica ed elevata accuratezza del gesto chirurgico.



XView Clear



MView Clear



microV



VPan



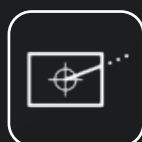
ElaXto



QElaXto 2D



QPack



Needle  
Enhancement



MSK  
Libraries

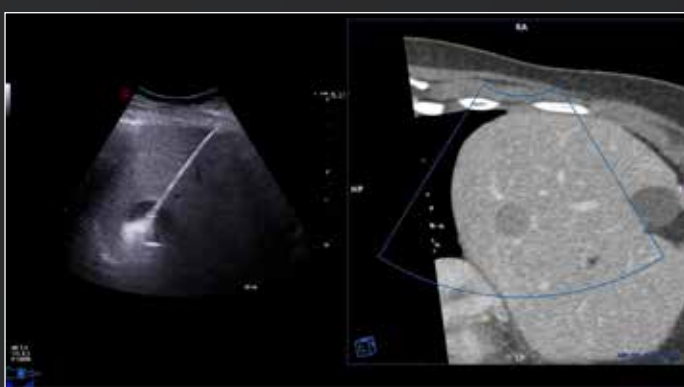


MyLab™E80 utilizza una sonda convex di ultimissima generazione, con tecnologia a cristallo singolo, e funzioni avanzate di post-elaborazione. Questa combinazione consente di ottenere immagini di elevata qualità in esami ecografici del fegato, dalle aree superficiali a quelle profonde, agevolando il processo decisionale. Le rinomate tecnologie Doppler di Esaote, tra cui CFM, microV e BrightFlow, sono progettate per assistere nell'analisi della vascolarizzazione addominale e nella caratterizzazione delle aree sospette.

## Approccio COMPLETO per la cura del fegato



MyLab™E80 integra un pacchetto completo di funzioni avanzate, tra cui le tecnologie QElaXto 2D e QAI, per seguire più facilmente l'andamento delle malattie epatiche maggiori, come fibrosi e steatosi. In più, tutte le valutazioni vengono elaborate in un referto specialistico, dove i dati sono presentati in grafici a barre o a ragnatela.



Le procedure interventistiche sono semplificate con una serie di strumenti progettati per aumentare l'affidabilità e l'accuratezza dei gesti. CnTI™ consente una migliore caratterizzazione delle lesioni, mentre il software Virtual Navigator rende possibile l'imaging multi-modalità con un flusso di lavoro semplificato, integrando funzioni di automazione come la registrazione della videocamera 3D.



XView Clear



MView Clear



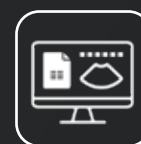
microV



QElaXto 2D



QAI



LiverReport



CnTI™



QPack



VNav



Breast Interactive Workflow (BIW) è la nostra nuovissima interfaccia per il touchscreen interamente dedicata agli esami mammari. Consente di accedere direttamente alle misurazioni, alle icone e alla caratterizzazione delle lesioni. MyLab™E80 incorpora Breast Mass Analyser (BMA) e le tecnologie eDetect basate su AI, che forniscono una valutazione affidabile dell'area sospetta (score BI-RADS®), con contornazione e misurazioni delle lesioni.

## Esami SEMPLIFICATI per la salute della donna



MyLab™E80 utilizza sonde convex dedicate ad alta frequenza per massimizzare la qualità dell'immagine. Inoltre, con un pacchetto completo basato su AI, semplifica l'intero flusso di lavoro, dall'acquisizione dell'immagine alle misurazioni standardizzate. La funzione BrightFlow, aggiungendo un aspetto simile al 3D, consente una visualizzazione emodinamica più semplice e veloce.



La nostra priorità è la qualità dell'imaging 3D/4D per ottenere immagini dettagliate delle strutture anatomiche. La tecnologia XLight, con i suoi effetti realistici di diffusione e ombreggiamento, evidenzia i dettagli anatomici del viso del feto, mentre XGlass crea un effetto di trasparenza davvero impressionante. Il rendering osseo è ideale per studiare la colonna vertebrale, TSI è adatto per definire accuratamente le strutture curve, come l'utero, mentre XSTIC migliora la visualizzazione del cuore fetale.



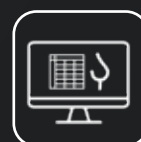
XView Clear



BrightFlow



QElaxto 2D



Breast Interactive Workflow



BMA & eDetect



BreastNav™



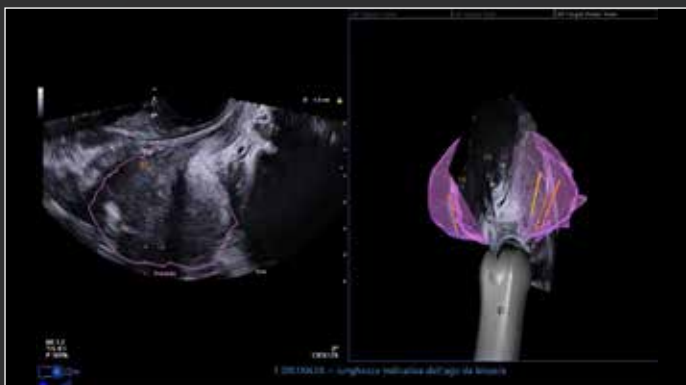
AutoOB



3D/4D

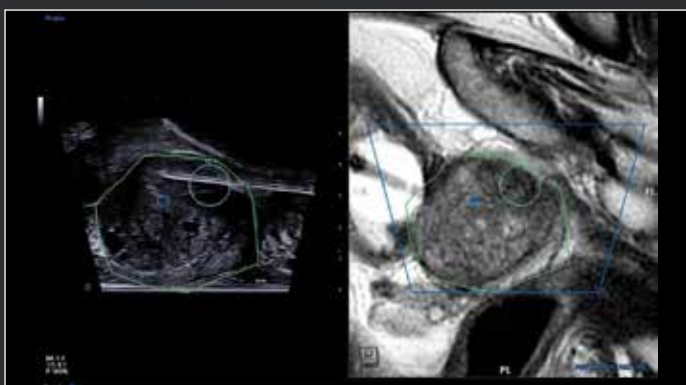


WH Libraries

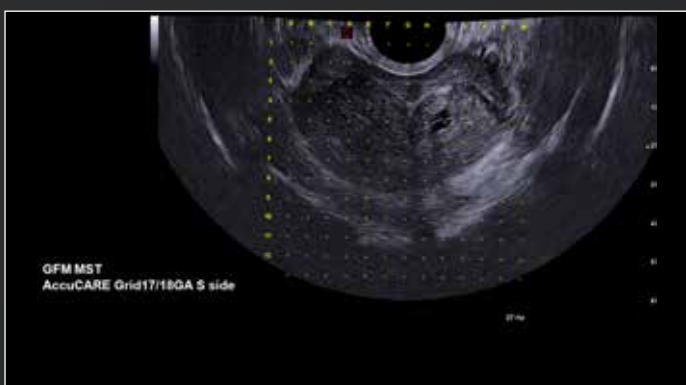


MyLab™E80 è all'avanguardia nella diagnostica urologica, offrendo una soluzione completa per l'imaging della prostata che supporta entrambi gli approcci transperineale e transrettale. Assicura una qualità dell'immagine eccezionale, integrata da varie tecnologie, quali imaging vascolare e con contrasto, e tecniche di elastografia per soddisfare i più alti standard di accuratezza diagnostica.

## Pacchetto urologico POTENZIATO



Con UroFusion, la soluzione per l'imaging di fusione allo stato dell'arte di Esaote progettata per biopsie mirate della prostata, è possibile aumentare semplicità e accuratezza. Sfruttando la tecnologia Augmented Insight™ (A.I.), questo sistema ottimizza l'efficienza del flusso di lavoro attraverso la segmentazione e la sincronizzazione automatizzate di RM ed ecografia in tempo reale. Inoltre, UroFusion permette la segmentazione della prostata per una migliore mappatura delle biopsie sistematiche.



MyLab™E80 estende le funzionalità del pacchetto di urologia attraverso la compatibilità con vari stepper per procedure interventistiche transperineali, che possono essere perfettamente integrate anche nell'ambiente UroFusion.



XView Clear



microV



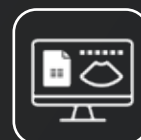
QElaXto 2D



CnTI™



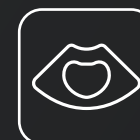
UroFusion



UroReport



Stepper



TR



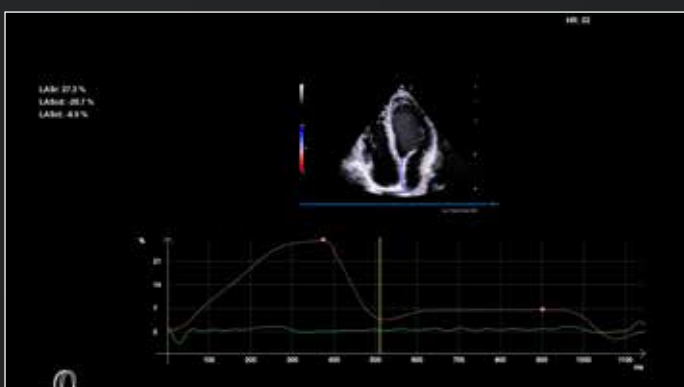
TP



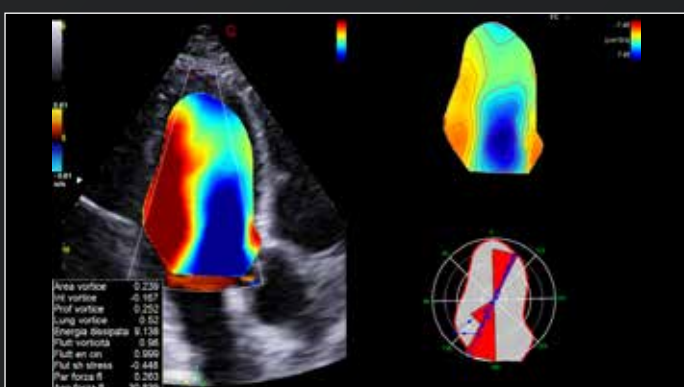


Utilizzando i più recenti trasduttori con tecnologia XCrystal di Esaote, MyLab™E80 fornisce una qualità dell'immagine eccezionale per vari esami cardiovascolari, sia nell'imaging B-Mode che negli esami Doppler. Inoltre, misurazioni automatizzate basate su AI velocizzano il flusso di lavoro, riducono al minimo gli interventi manuali e permettono di dedicare maggiore attenzione al paziente.

# Pacchetto cardiovascolare AVANZATO



Un pacchetto completo per l'analisi dello strain può aiutare a diagnosticare e gestire diverse condizioni cardiache, quali ischemia miocardica, cardiomiopatie e insufficienza cardiaca. Il flusso di lavoro semplificato, con valutazione automatica del ventricolo sinistro basata su AI, permette di monitorare rapidamente la deformazione miocardica in LV, RV e LA.



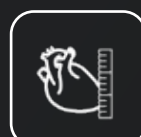
La tecnologia HyperDoppler, disponibile nel sistema ecografico MyLab™E80, rappresenta un significativo passo avanti nella valutazione cardiovascolare attraverso l'analisi di vettori di velocità con direzioni e ampiezze diverse. Fornendo dettagli esclusivi della fluidodinamica ventricolare sinistra, HyperDoppler migliora l'approccio diagnostico e favorisce una comprensione più profonda della funzione cardiaca.



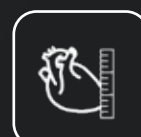
XView Clear



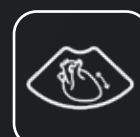
eDoppler



AutoCM



AutoEF



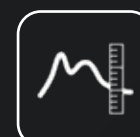
Hyper Doppler



QIMT



ADM



QAS



XStrain™

# Scegli l'Interazione Semplificata

Con MyLab™E80, è possibile scegliere tra due interfacce diverse, in base alla modalità preferita di controllo della piattaforma ecografica e all'ambiente operativo. Si può scegliere tra un pannello convenzionale, riprogettato per ridurre lo stress e aumentare l'efficienza, e un'interfaccia touch innovativa, facile da pulire, che si integra perfettamente negli ambienti critici. Questa flessibilità assicura il comfort ottimale durante gli esami. Tanto il pannello convenzionale, elegante e raffinato quanto l'interfaccia touch intuitiva garantiscono accesso diretto alle funzioni desiderate, per un agile controllo di MyLab™E80. Queste due interfacce di facile utilizzo sono apprezzate dagli utenti di tutti i livelli di esperienza.

- ✓ Design innovativo
- ✓ Facile da pulire
- ✓ Creato per durare nel tempo
- ✓ Resistente agli agenti corrosivi
- ✓ Pannello a sfioramento intelligente



- ✓ Tastiera ridisegnata
- ✓ Digitazione confortevole
- ✓ Trackball convenzionale
- ✓ Flusso di lavoro standardizzato

# Prestazioni Eccellenti in ogni Ambiente Clinico

MyLab™E80 è progettato meticolosamente per adattarsi ad ogni ambiente sanitario. Grazie ai cinque connettori per sonda e alle configurazioni personalizzate, è ideale nelle pratiche di routine e avanzate. Il supporto della batteria consente di eseguire scansioni con prestazioni complete in autonomia, mentre il moderno pannello touch semplifica le procedure di pulizia, assicurando la massima flessibilità anche negli ambienti più difficili.



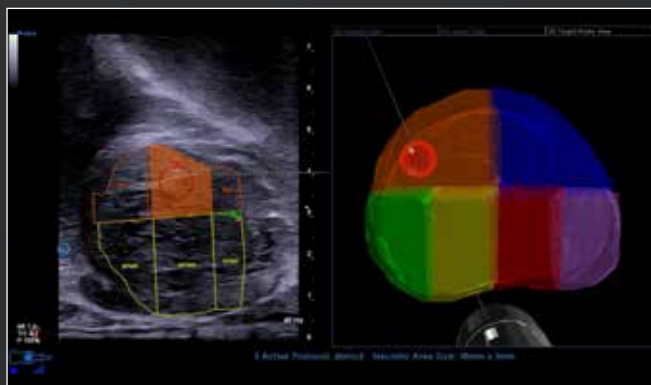
# Augmented Insight™ per la Riproducibilità

Con MyLab™E80 intendiamo ridurre la variabilità tra gli operatori, garantendo informazioni coerenti per tutti i clinici. MyLab™E80 utilizza protocolli semplificati per le funzioni avanzate, potenziate dall'intelligenza artificiale, per fornire dati sempre più affidabili.

In quest'ottica, abbiamo ottimizzato le funzionalità di AI integrando tecnologie Augmented Insight™, che includono molte soluzioni basate su AI sviluppate dalla divisione Ricerca e Sviluppo di Esaote, per semplificare il flusso di lavoro e supportarvi durante l'esame ecografico.



## Urologia



Fissando nuovi standard nell'urologia, MyLab™E80 incorpora la tecnologia UroFusion, l'ultima soluzione per il flusso di lavoro basato su AI di Esaote per la navigazione della prostata.

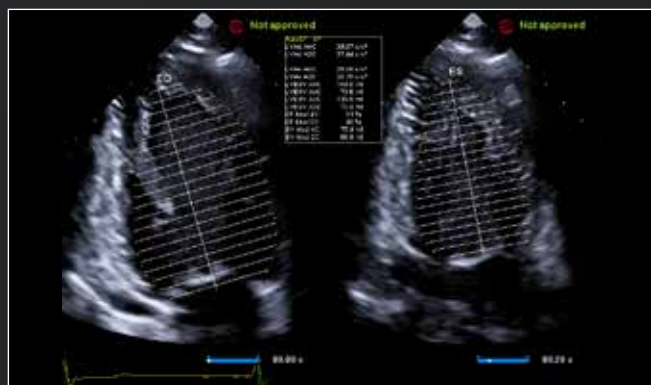
Procedure facili e maggiore affidabilità grazie alla segmentazione e alla registrazione automatica dei dati RM ed ecografici della prostata.

## Tiroide



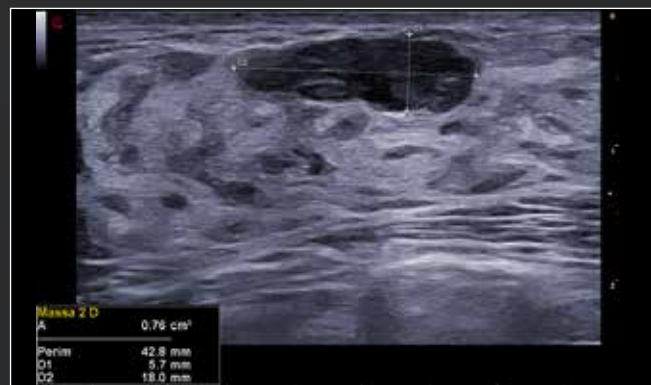
MyLab™E80 propone il contornamento automatico e la misurazione delle dimensioni trasversali di masse tiroidee in aree sospette (ROI) da voi suggerite.

## Cardiologia



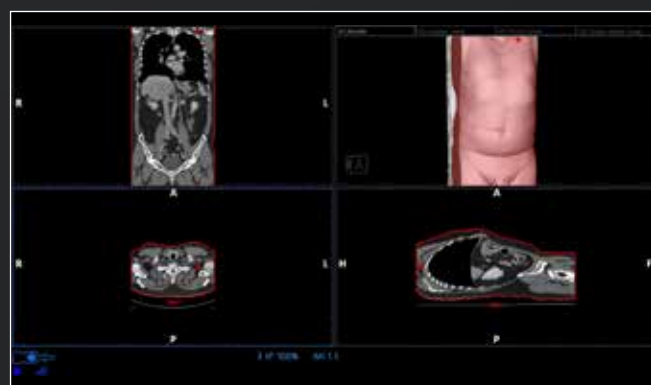
Allo scopo di aumentare la velocità delle misurazioni cardiovascolari standard, MyLab™E80 include nuove soluzioni per il flusso di lavoro, come AutoEF, offrendo la contornazione automatica basata su AI del ventricolo sinistro in 4 e 2 camere per la valutazione della frazione di eiezione, e XStrain™, per la rilevazione zero-click dei profili dei bordi endocardici nel ventricolo sinistro.

## Mammella



Integrando l'intelligenza artificiale, Breast Mass Analyser (BMA) e le tecnologie eDetect facilitano le operazioni di segmentazione e consentono di valutare con affidabilità le aree sospette della mammella con lo score BI-RADS®.

## Addome



MyLab™E80 integra la tecnologia LiverFusion per fusion imaging e il supporto di procedure interventistiche. La segmentazione automatica basata su AI del profilo cutaneo, associata a una videocamera 3D, velocizza ulteriormente la registrazione dell'addome.

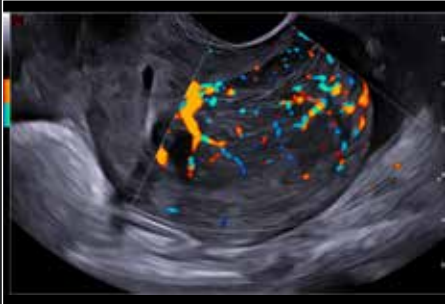
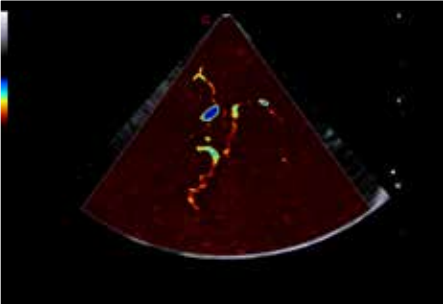
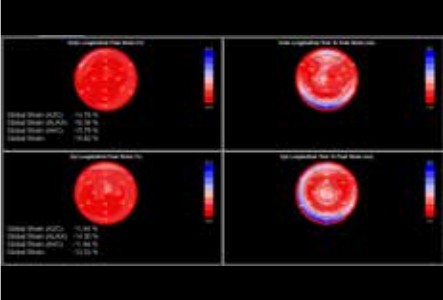
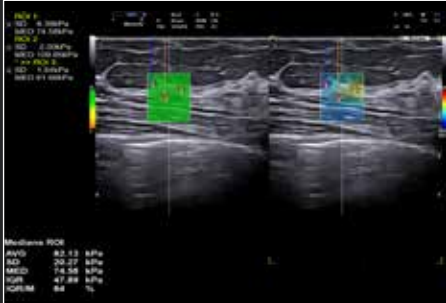
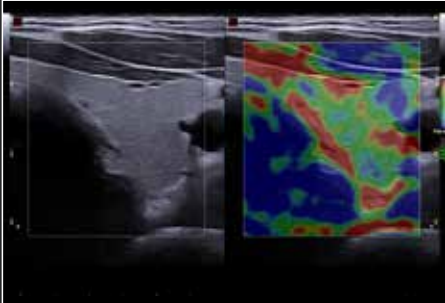
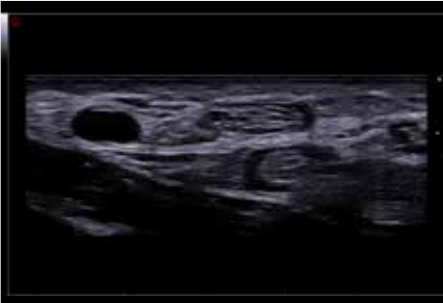
## Ostetricia



Con la sua soluzione di assistenza multidisciplinare a 360°, MyLab™E80 introduce l'AI nelle applicazioni per la salute della donna. Il riconoscimento automatico dei piani di scansione, in combinazione con la tecnologia AutoOB, semplifica il flusso di lavoro nelle misurazioni biometriche fetali.

# MyLab™ E80

in Azione



# Con Fiducia e Serenità

Con MyLab™E80 Esaote punta ad offrire valore aggiunto che va oltre l'investimento iniziale. Con una garanzia di tre anni e l'assistenza clienti dedicata, assicuriamo l'ottimizzazione e il supporto dell'impegno economico per tutta la vita del dispositivo.

Inoltre, MyLab™E80 ha tutte le caratteristiche di connettività di rete richieste per semplificare il flusso di lavoro dei dati e agevolare la condivisione delle informazioni cliniche, in tutti gli ambienti sanitari.

Oltre alla possibilità di trasmettere immagini per la collaborazione e la formazione peer-to-peer da remoto in tempo reale, il sistema operativo, Windows® 10, di MyLab™E80 offre una solida protezione contro le minacce esterne, garantendo la sicurezza dei dati dei pazienti.

Tanto al dirigente ospedaliero quanto al professionista sanitario, MyLab™E80 piacerà per il suo design, che combina robustezza, efficienza, precisione e affidabilità e perché offre le tecnologie più avanzate per l'uso degli ultimissimi strumenti di diagnostica ecografica.





Esaote S.p.A. - società a socio unico

Via Enrico Meloni 77, 16152 Genova, ITALIA, Tel. +39 010 6547 1, Fax +39 010 6547 275,  
info@esaote.com - www.esaote.com

MyLab™ è un marchio commerciale di Esaote spa. Windows® è un marchio registrato di Microsoft Corporation. CnTI™: L'uso di mezzi di contrasto negli Stati Uniti è limitato dalla FDA all'opacizzazione del ventricolo sinistro e alla caratterizzazione di lesioni epatiche focali. BI-RADS® incorpora il Breast Imaging Reporting and Data System ATLAS dell'American College of Radiology, Copyright 1992, 1993, 1995, 1998, 2003 e 2013. Lo sviluppatore di questo prodotto è indipendente e non è un affiliato dell'American College of Radiology. L'American College of Radiology non è responsabile dei contenuti o del funzionamento di questo prodotto o del software ad esso associato e declina espressamente ogni garanzia e responsabilità, espressa o implicita, in relazione ad esso. BreastNav™ è una tecnologia di Medcom GmBH. BMA è una tecnologia di Deep Trace Technology. La tecnologia e le caratteristiche variano in funzione del dispositivo/della configurazione. Specifiche soggette a variazioni senza preavviso. Le informazioni potrebbero fare riferimento a prodotti o modalità non ancora approvati in tutti i paesi. Le immagini dei prodotti sono a puro scopo informativo. Per ulteriori informazioni, contattare il rappresentante locale di Esaote.

Design italiano

160000510 Ver.01 IT

Visitate il nostro sito  
web per ulteriori  
informazioni

