

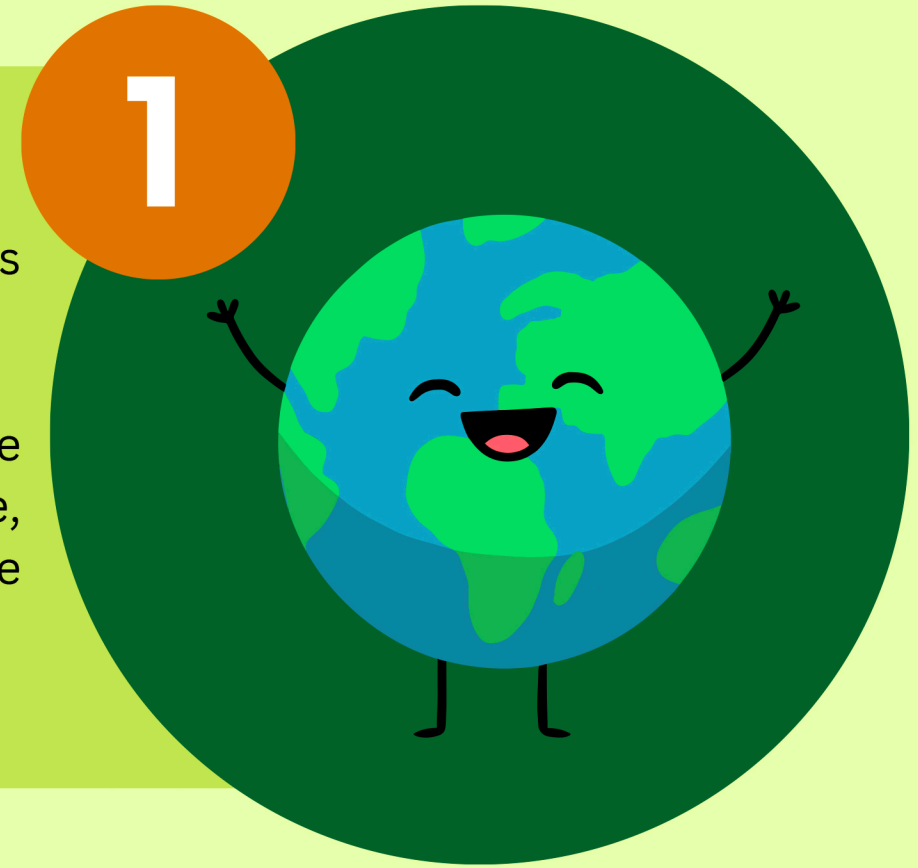
NOS CLIENTS ET PARTIES INTÉRESSÉES PARTICIPENT ACTIVEMENT À LA PRÉSERVATION DE L'ENVIRONNEMENT EN S'IMPLIQUANT DANS LES ACTIONS SUIVANTES :



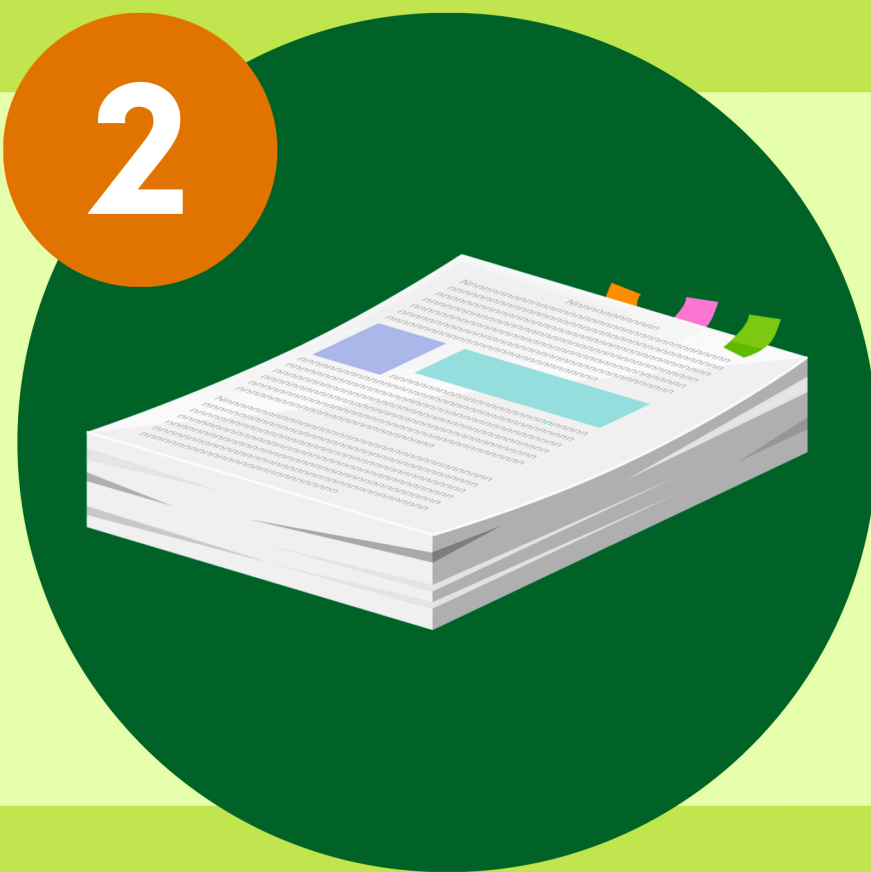
1 Engagement en faveur du développement durable

Afin de respecter cet engagement, nous vous encourageons à :

1. Identifier et contrôler les impacts environnementaux significatifs de vos activités et prendre des mesures adaptées pour les réduire.
2. Mettre en œuvre des mesures correctives appropriées.
3. Sensibiliser votre personnel à l'importance de la préservation de l'environnement. En faisant participer et impliquer votre équipe, vous pouvez créer une culture de responsabilité environnementale et encourager des pratiques durables au sein de votre entreprise.



2



Réduction de la consommation de papier

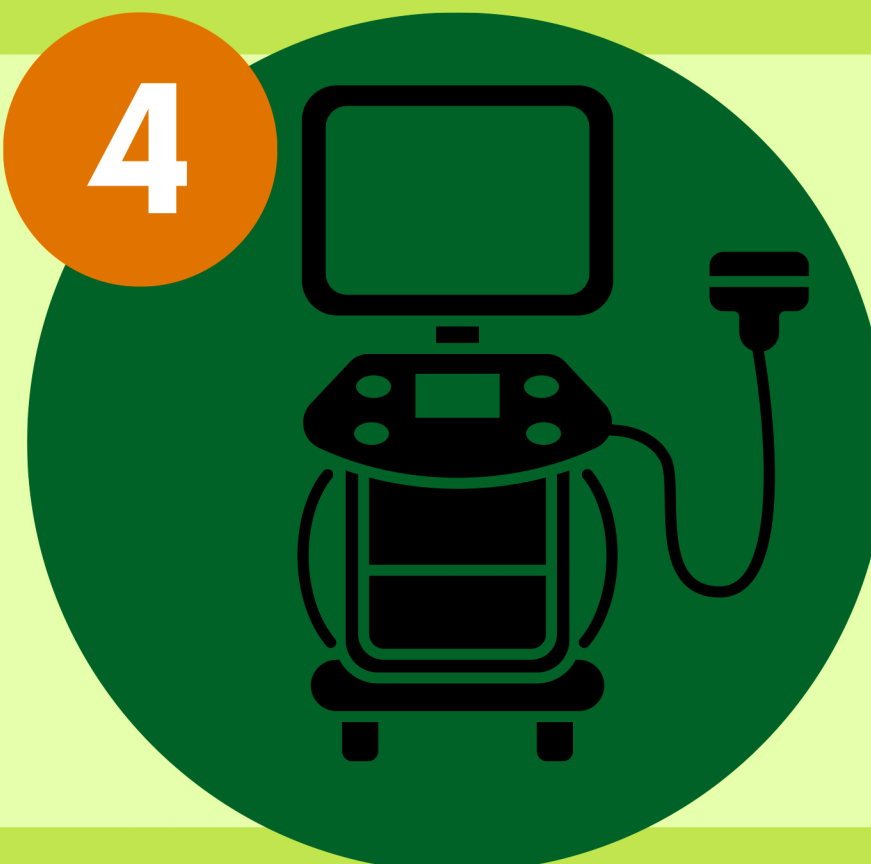
Nous sommes là pour vous accompagner dans cette démarche en vous proposant des formations, des manuels d'utilisation et en assurant la gestion de l'archivage via des supports électroniques. De plus, vous pouvez contribuer à la préservation de l'environnement en favorisant la communication par courrier électronique. Cette approche vous permet d'obtenir des réponses plus rapides tout en réduisant votre consommation de papier et vos dépenses.

3 Optimisation de la consommation énergétique

Nous vous accompagnons dans la réduction de votre consommation énergétique en mettant à votre disposition des fonctionnalités telles que l'écran LED de nos appareils ainsi que des options de mise en veille sur la plupart de notre gamme de produits.



4



Amélioration du traitement des déchets

Nous offrons un service de reprise gratuit de votre appareil en fin de vie. Grâce à cette initiative, vous participez activement à la protection de l'environnement, car nous recyclons les appareils ou traitons les pièces usagées. Il est important de noter qu'un échographe ESAOTE est en moyenne conçu à partir de 70 % de matériaux recyclables, ce qui contribue à une utilisation plus durable des ressources.

5 Amélioration continue

Nous encourageons nos clients à adopter une démarche d'amélioration continue en matière de performances environnementales. Votre engagement est essentiel pour ancrer durablement les pratiques respectueuses de l'environnement au sein de votre activité.

