

MyLab™ X90


Ultrasonidos Prémium con Augmented Insight™



NEVER STOP SEEING THE UNSEEN.

esaote

Cuando la investigación se orienta al desarrollo de productos y soluciones para la mejora continua en el diagnóstico en términos de imágenes y flujo de trabajo, cuando la investigación se centra en ampliar el potencial tecnológico y explorar horizontes desconocidos, el resultado es la innovación pura.



EXPLORANDO EL INTERIOR.



Experimente las imágenes inteligentes

Una simple imagen puede **marcar la diferencia** en el tratamiento de sus pacientes: por ello, Esaote se compromete hoy más que nunca en ofrecerle la **tecnología más avanzada** en imagen por ultrasonidos. MyLab™X90 es la plataforma de ultrasonidos premium de Esaote, diseñada para ofrecer una **calidad de imagen excepcional** y soluciones clínicas avanzadas. Uniendo por primera vez los datos clínicos con un flujo de trabajo **basado en inteligencia artificial**, con MyLab™X90 experimentará su primer equipo de ultrasonidos con imágenes inteligentes.



DISEÑO
AVANZADO



TECNOLOGÍA
XCRIITAL



ARQUITECTURA
CLEARWAVE



AUGMENTED
INSIGHT™



EXPERIENCIA
CLÍNICA

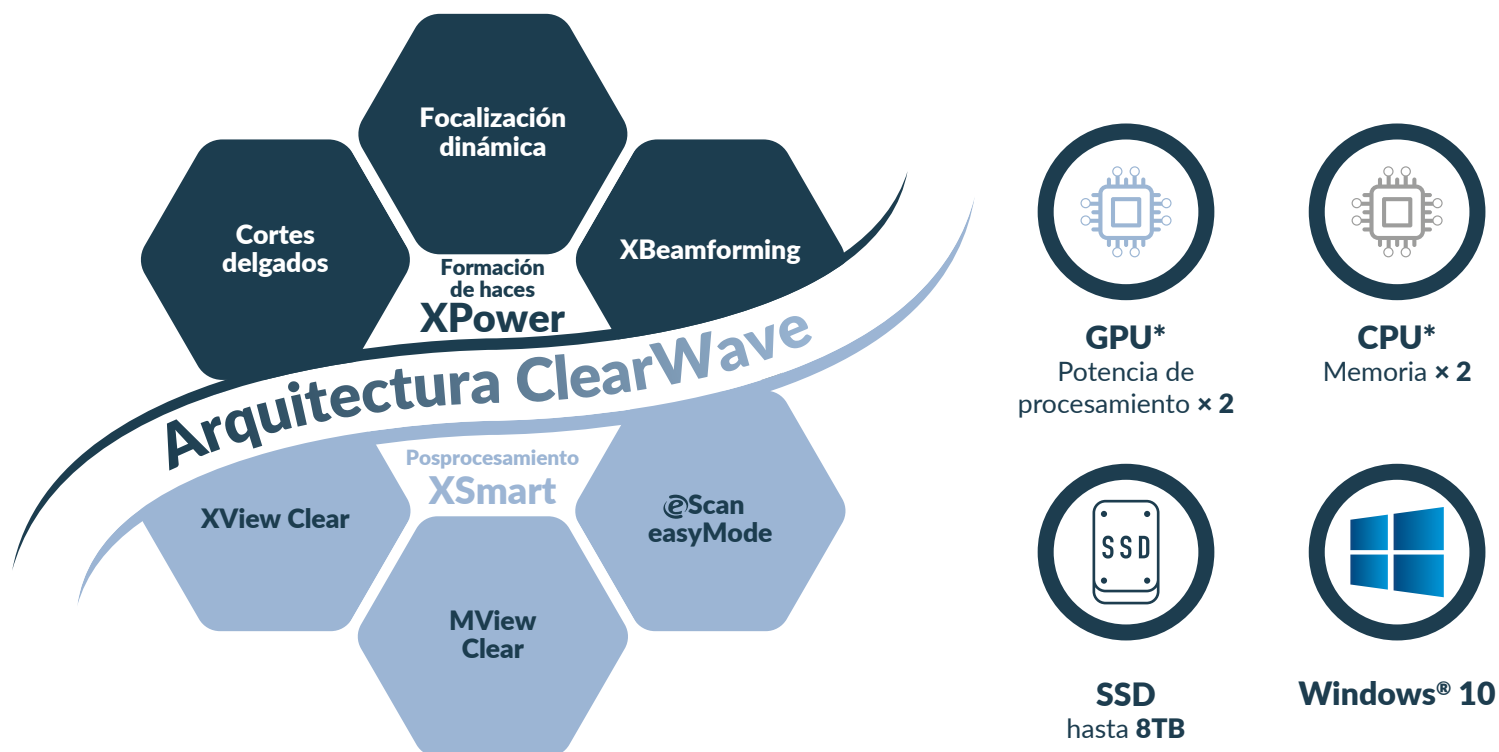


Arquitectura ClearWave

La **arquitectura ClearWave** representa la integración de dos componentes en la construcción de las imágenes: el avanzado sistema de **formación de haces XPower** de Esaote con las tecnologías de **posprocesamiento XSmart**, para ofrecer un nuevo estándar en términos de calidad de las imágenes.

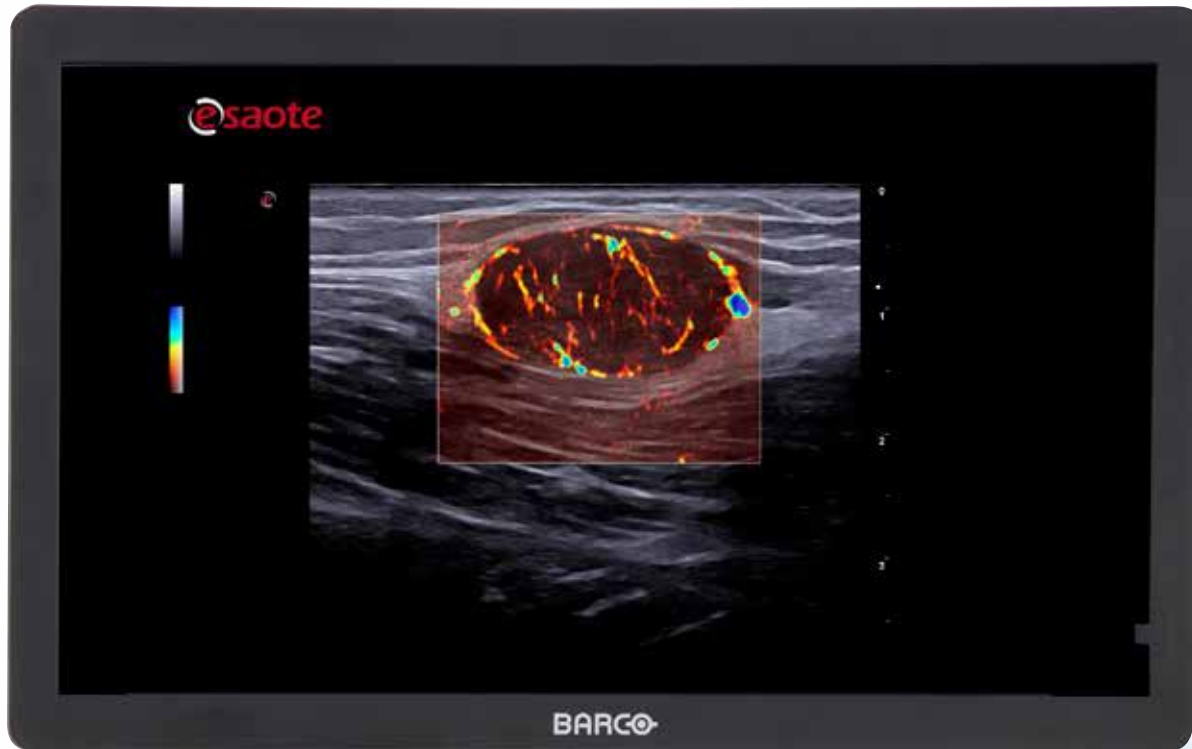
MyLab™X90, con sus sofisticados sistemas electrónicos y procesadores integrados, da respuesta a los nuevos retos que supone la gestión de la transmisión de las imágenes y garantiza la conectividad con total seguridad.

Con su alto nivel de protección frente las amenazas externas, **Windows® 10** permite la transferencia de datos, ofrece tranquilidad en el cumplimiento del GDPR y garantiza la seguridad de los datos de los pacientes, mientras que la potencia de la **GPU** de MyLab™X90 aumenta la velocidad de transferencia hasta cuatro veces, lo que facilita el enfoque multimodalidad y el uso de transmisión en directo.



* En comparación con la línea anterior

Visualización de imágenes médicas de primera clase



@Monitor led

- Monitor de 23,8" de alto rango dinámico, full HD
- Tecnología Dual-Layer
- Relación de resolución de contraste $\times 40^*$
- Sensibilidad más alta en cuanto a brillo y color
- Vida útil y estabilidad mejoradas

Gracias a la colaboración con **Barco** para el equipamiento de su **plataforma prémium**, Esaote demuestra la extraordinaria calidad de su producto.

MyLab™X90 cuenta con un exclusivo **monitor led** desarrollado por Barco y optimizado para esta plataforma.

La **tecnología LCD Dual-Layer**, la mejor en términos de renderización de imágenes, ofrece colores brillantes, un contraste infinito, respuesta rápida y ángulos de visión con una estabilidad en el tiempo.

*En comparación con la tecnología LCD convencional

Diseño altamente tecnológico, máximo confort



Nuevos gestos para el flujo de trabajo

Con su amplia pantalla táctil, MyLab™X90 marca un **nuevo estándar para el flujo de trabajo en la gestión de plataformas de ultrasonidos**, y ofrece un control **intuitivo y en tiempo real** de varios parámetros como **profundidad, zoom, puerta de muestreo, reproducción de cine loop** o incluso algunas mediciones utilizando únicamente los dedos.

Entorno de trabajo ideal

Tratándose de una plataforma premium, MyLab™X90 cuenta con un exclusivo **sensor de luz** para la optimización automática del brillo en el entorno de exploración, mientras que la función **Opti-Light** con retroiluminación ofrece iluminación en tiempo real y extraordinario confort en el uso diario, de acuerdo con las condiciones de la sala de exploración.

Estación de trabajo personalizable

MyLab™X90 responde a todas las expectativas en términos de ergonomía.

Diferentes tamaños de soportes disponibles para ajustarse a las sondas endocavitarias y posibilidad de colocar sondas convexas o lineales en dos rieles laterales.

Se puede incorporar un **calentador de gel** al riel con dos ajustes opcionales de temperatura para mejorar el confort del paciente.

El **brazo articulado de alta calidad** y su mecanismo de fricción ofrecen la posibilidad de levantar el monitor fácilmente, mantenerlo en la posición óptima elegida y bloquearlo durante el transporte.



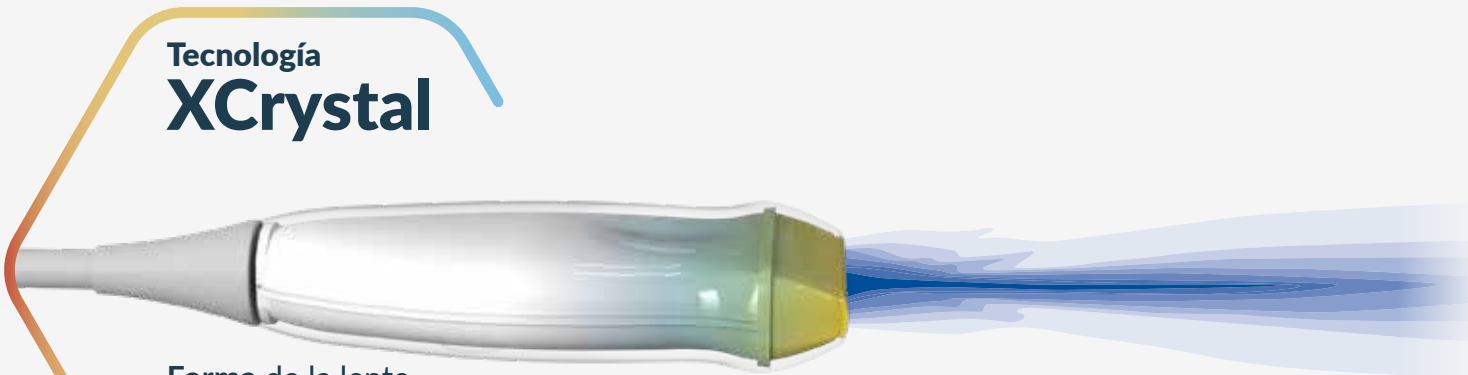
Tecnología XCrystal, imágenes de microcortes

La **tecnología XCrystal** desarrollada por Esaote incrementa significativamente la **sensibilidad** y la **penetración**, para ofrecer imágenes más nítidas y **homogéneas**.

Esaote, un referente indiscutible en la fabricación de sondas de alto rendimiento, ha diseñado una nueva generación de transductores para interactuar con la **arquitectura ClearWave** que utiliza MyLab™X90 y ofrecer imágenes de la más alta resolución. La forma ergonómica diseñada por el equipo de ingenieros de Esaote proporciona una verdadera comodidad en el uso diario.



Tecnología de sonda convencional



Tecnología
XCrystal

Forma de la lente
Mecanismo de **drenaje térmico**
Estructura de **matriz** multi-capa con alta densidad (HD) de elementos



LMX 4-20



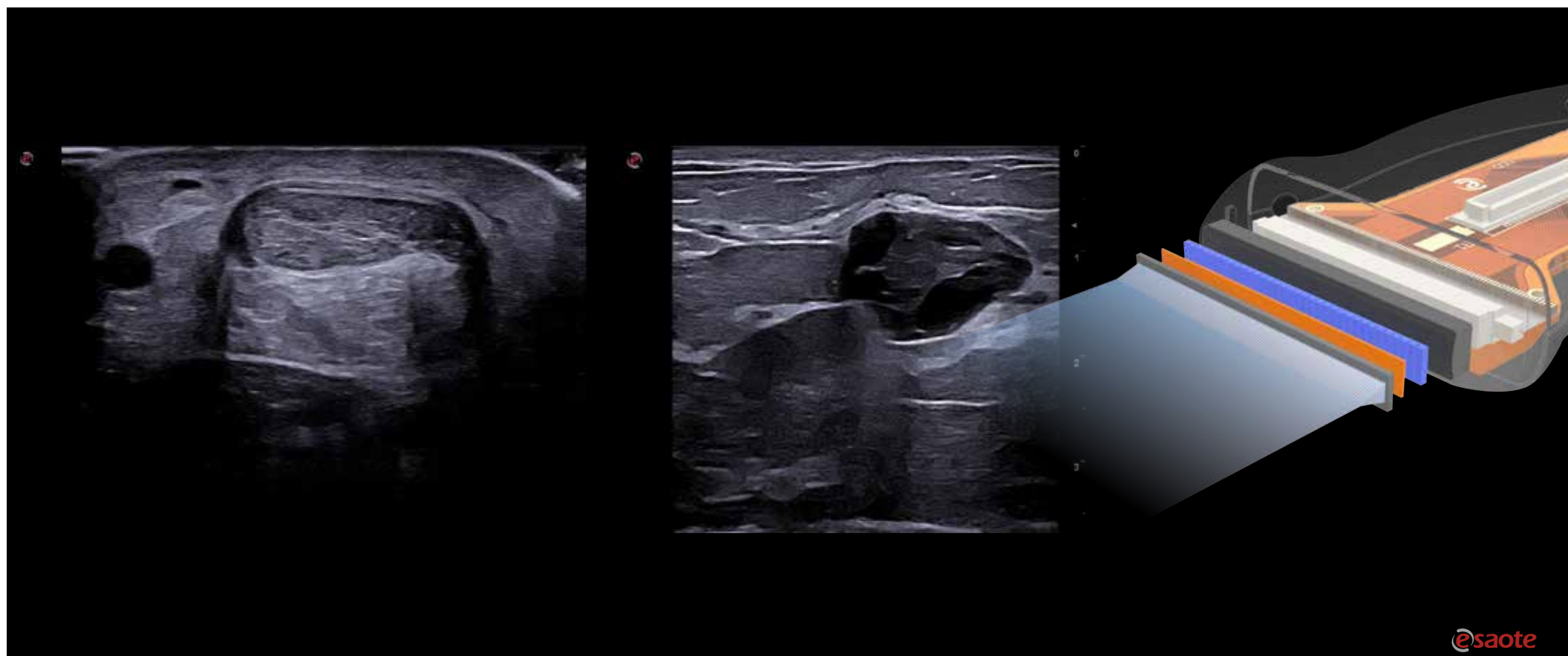
LX 3-15



CX 1-8

Hacia la excelencia en las imágenes muy superficiales

La **LMX 4-20**, la nueva sonda **HD Single Crystal** con arquitectura ClearWave de Esaote, es una auténtica revolución tecnológica en las exploraciones muy superficiales, que se beneficia de un ancho de banda muy amplio y de frecuencias de funcionamiento de hasta 25 MHz. Revela una claridad sin precedentes en los más mínimos detalles sin comprometer las áreas más profundas.





Augmented Insight™:

soluciones inteligentes de Esaote

Augmented Insight™ incorpora todas las soluciones impulsadas por la inteligencia artificial, desarrolladas por el departamento de Investigación y Desarrollo de Esaote, según un enfoque multidisciplinario a través de distintas modalidades como ultrasonidos, MRI y Ebit.

Basado en el aprendizaje automático impulsado por datos, el sistema **Augmented Insight™** está diseñado para simplificar el proceso de trabajo en tareas repetitivas, procedimientos complejos, mediciones o análisis de lesiones.

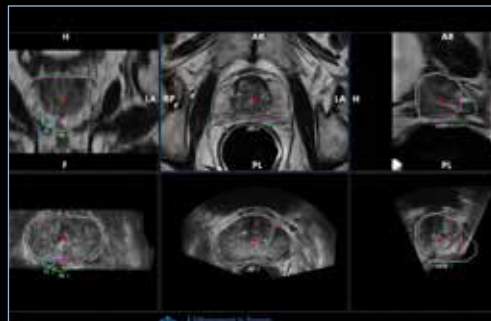


eDetect



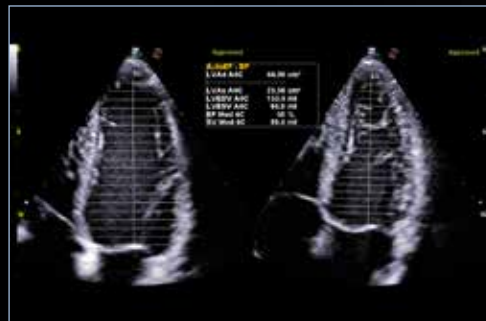
Contorno automático de la tiroides y lesiones de mama en áreas sospechosas sugeridas (ROI) por los médicos

UroFusion



Segmentación automática MRI/US de la próstata, seguida por el registro automático de ambas modalidades para biopsias dirigidas

AutoEF



Valoración de la fracción de eyección automática del ventrículo izquierdo

AutoOB



Propuestas automáticas para la medición biométrica fetal

Breast Mass Analyser



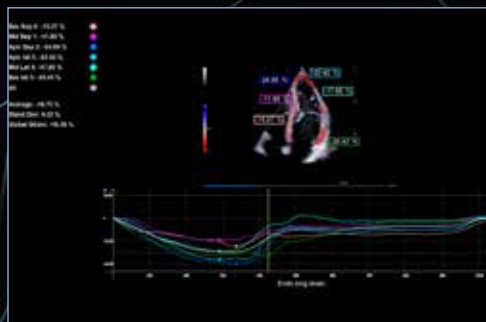
BMA: Propuesta automática de clasificación de lesiones mamarias, dentro de una región de interés clínico (ROI)

BreastNav™ MRI



Segmentación automática de la MRI de mamas y fusión en tiempo real con base a un modelo tridimensional adaptativo

XStrain™ LV

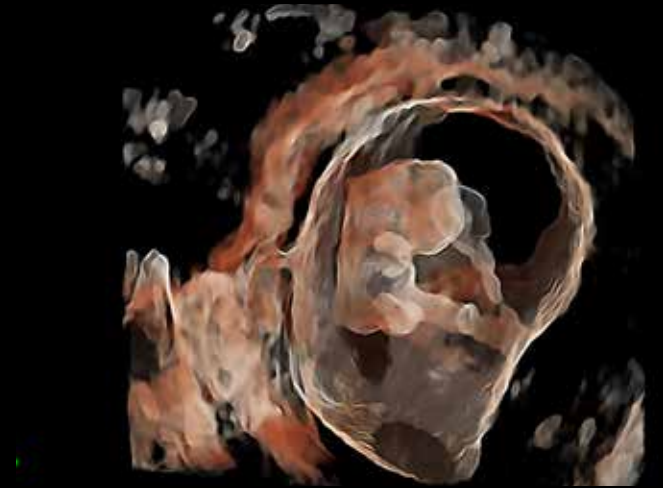
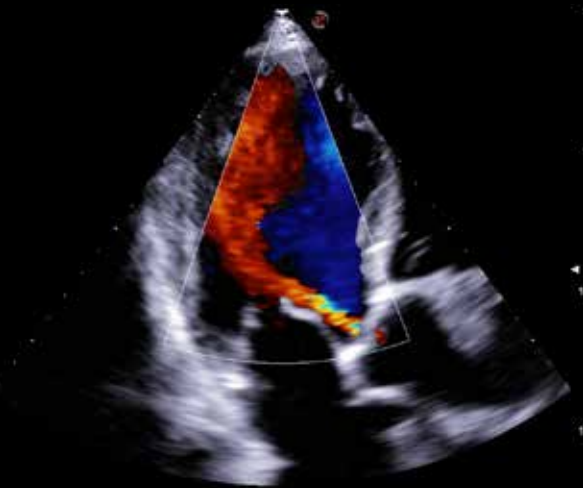
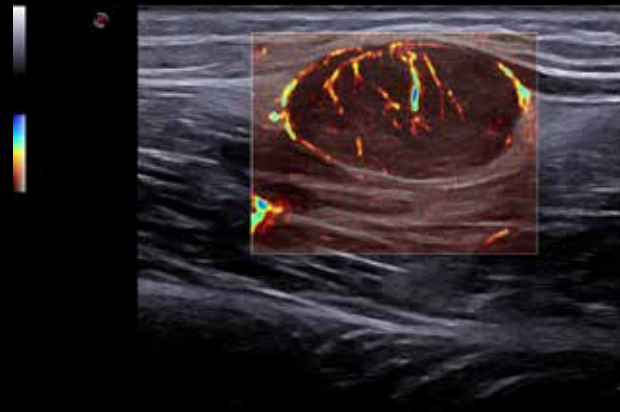
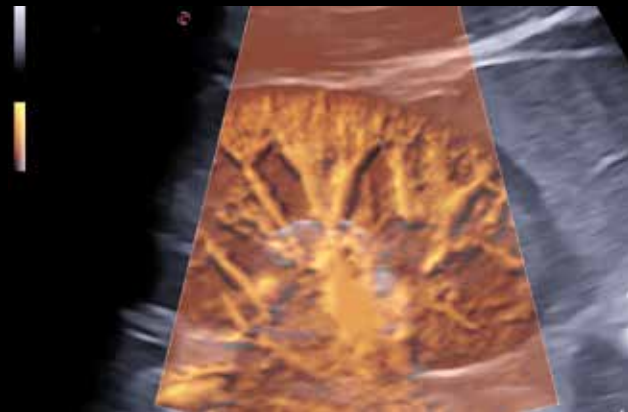


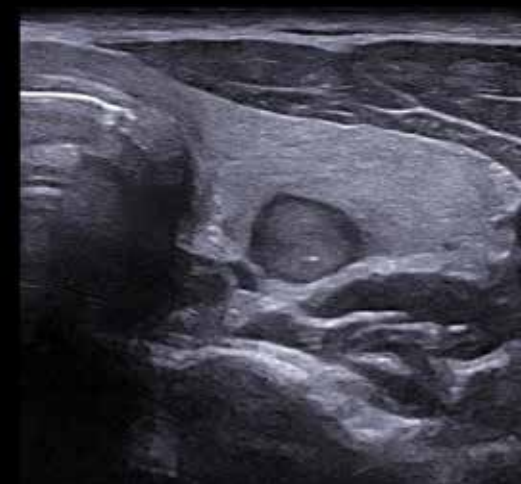
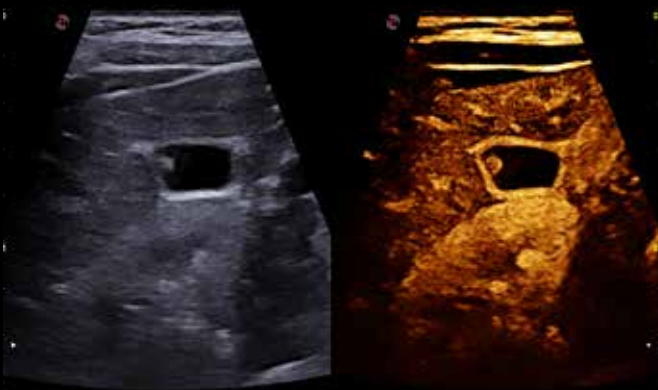
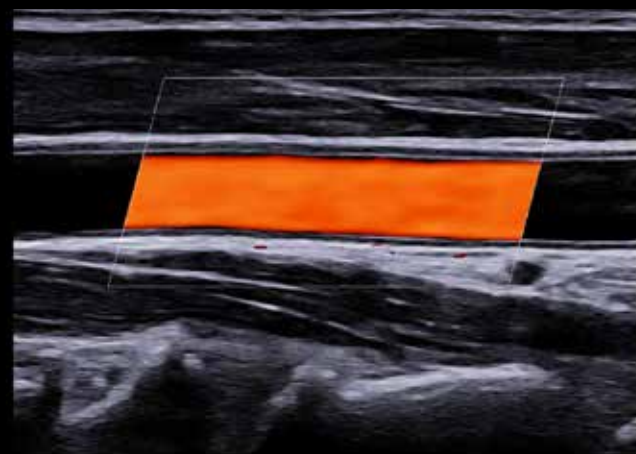
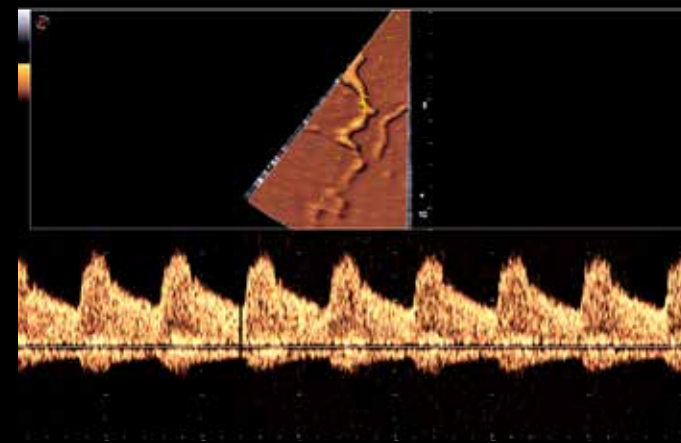
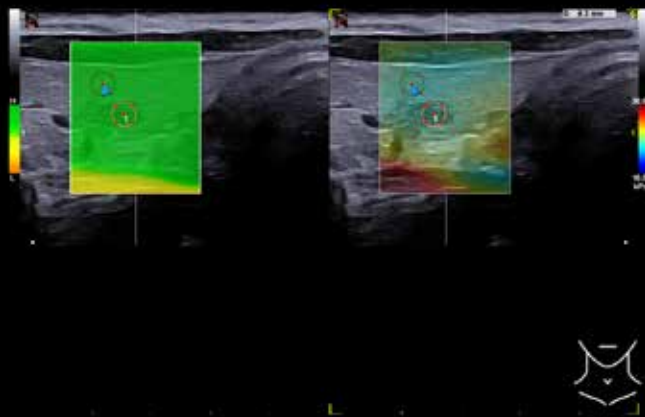
Valoración automática del strain longitudinal global en el ventrículo izquierdo

Reconocimiento automático de planos



Propuestas automáticas para la medición biométrica fetal





Evaluación de enfermedades difusas del hígado

MyLab™X90 ofrece un paquete completo multiparamétrico para la valoración de enfermedades difusas del hígado. La tecnología **QAI** (Quantification Attenuation Imaging) de Esaote ofrece mapeado y cuantificación de la atenuación a lo largo de la profundidad del hígado, para evaluar la esteatosis hepática, completando la valoración de rigidez que suministra el **QElaXto 2D**, un sofisticado software de elastosonografía de ondas de corte (shearwave) de Esaote con herramienta de rechazo ajustable y visualización de mapa de dispersión.

Los datos se resumen automáticamente en un informe para respaldar el diagnóstico y facilitar el seguimiento.



Detección temprana para la terapia de lesiones hepáticas

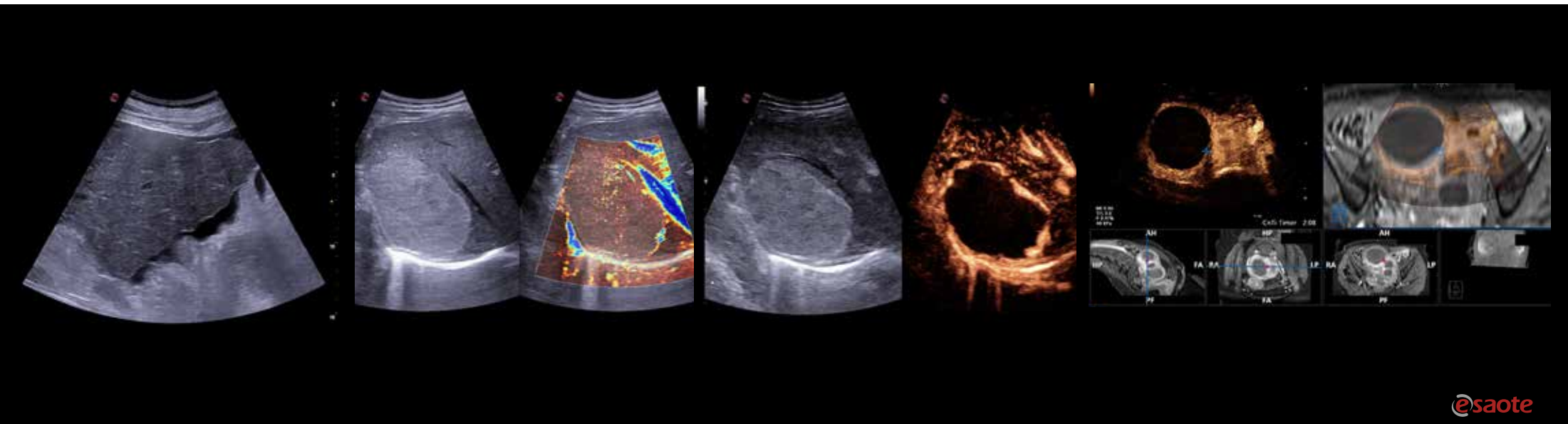
Para potenciar la detección y caracterización de lesiones sospechosas, el Liver Package de Esaote ofrece imágenes homogéneas de primera calidad a través de una amplia selección de sondas, lo que permite obtener detalles nítidos y claros incluso en pacientes difíciles, mientras que la evolución de la tecnología **microV** aprovecha la sensibilidad con una frecuencia de cuadros más alta y una visualización extraordinaria de los flujos más bajos.

MyLab™X90 ofrece un panel de herramientas avanzadas para exámenes más profundos, para ofrecer mayor información en casos clínicos complejos.

CnTI™ Clear, la más reciente implementación de la tecnología de ultrasonidos mejorada con contraste de Esaote, aumenta el rendimiento gracias a una considerable persistencia del medio de contraste y mejora la cobertura de las zonas más profundas con información para la microperfusión del tejido hepático.

Como apoyo a los procedimientos intervencionistas, el **navegador virtual** facilita la fusión de las imágenes a través de un proceso de trabajo ultrasimplificado que abarca instrumentos avanzados como el registro automático, la respiración y la compensación del movimiento y el seguimiento de las agujas.

MyLab™X90



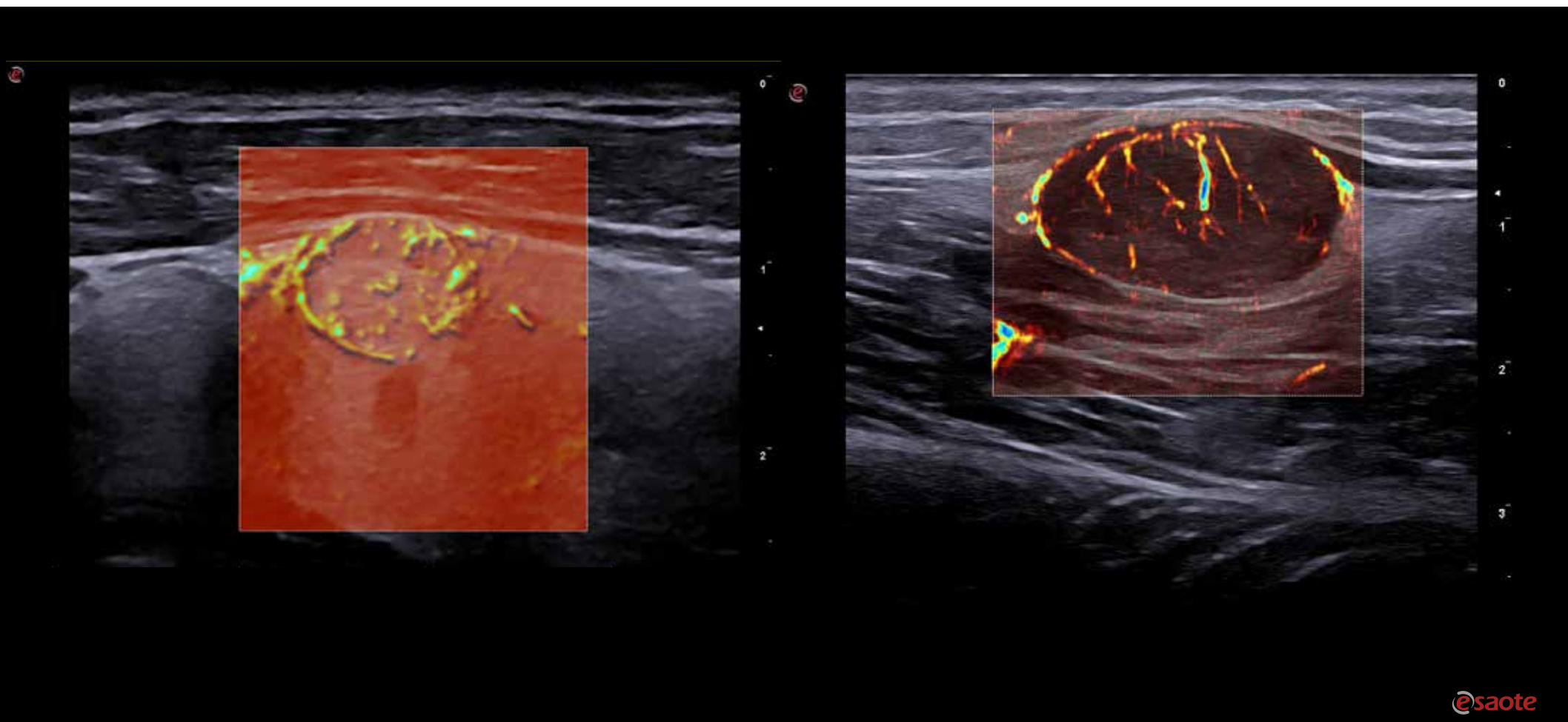
Imágenes detalladas revolucionarias en las imágenes musculoesqueléticas

Con amplia experiencia en la fabricación de sondas de alta frecuencia, Esaote ofrece un amplio portafolio de transductores que cubren todas las exigencias clínicas para los exámenes superficiales. Gracias a la tecnología de arreglo **XCrystal**, MyLab™X90 ofrece un **nivel sin parangón** de imágenes detalladas que van del **campo ultracercano** hasta las zonas más profundas.



Sin límites para la visualización de la microvascularización

Esaote da un paso más allá y rompe los límites de las **imágenes de microvascularización**, con su más reciente implementación de la tecnología microV para detectar hasta el **más mínimo flujo** y ofrecer un valor clínico inestimable en la detección temprana, el diagnóstico y el seguimiento de lesiones musculoesqueléticas y en la caracterización de las mismas.



Detección temprana en imágenes mamarias, con el soporte de soluciones de I.A.

Impulsadas por la Inteligencia Artificial, las soluciones de Esaote en ecografía mamaria, abren nuevos horizontes en la detección temprana y en los exámenes de segunda evaluación. El **Breast Mass Analyser** combinado con la tecnología **@Detect**, ambos impulsados por inteligencia artificial, aumentan la velocidad y la consistencia de la segmentación de las lesiones y ofrece una evaluación fiable de las áreas sospechosas.

BreastNav™ y **BreastNav™ MRI** ofrecen el paquete completo de mama con un enfoque multimodalidad en uno de los órganos más móviles y variables del cuerpo humano, y proporcionan información en tiempo real del área escaneada, para facilitar el seguimiento en un objetivo específico.

En particular, BreastNav™ MRI, basado en **tecnología de IA con modelado tridimensional**, permite obtener imágenes de fusión de MRI en posición prona y ultrasonidos en posición supina, donde la IA ofrece además apoyo automático para la segmentación de la mama con MRI.



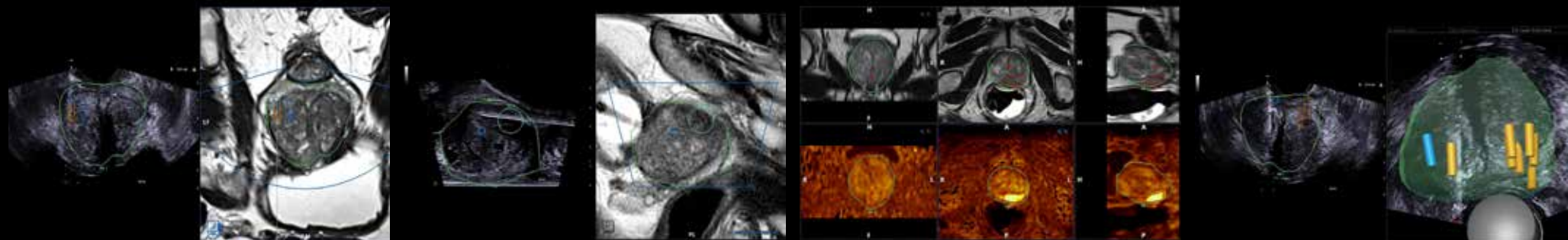
Nuevos estándares en urología impulsados por flujos de trabajo con IA

Esaote ofrece un paquete completo de herramientas específicas dedicadas para satisfacer todas las necesidades en el ámbito de la urología, en fases tanto de exploración o de intervención.

MyLab™X90 incorpora UroFusion, la última solución de flujo de trabajo de Esaote **impulsado por IA** para la exploración de la próstata.

Simplificando la fusión a un nivel jamás antes alcanzado, UroFusion permite efectuar la segmentación automática de los datos de las exploraciones de MRI y ultrasonidos de la próstata para ofrecer un registro automático, facilitando el procedimiento y aumentando su confianza.

UroFusion, disponible tanto en el enfoque transperineal como en el transrectal, ofrece una combinación de varias series para identificar fácilmente los objetivos, y es compatible con las demás modalidades avanzadas, como las de mapeo de muestras, **microV**, **CnTI™** y **QElaXto 2D**.

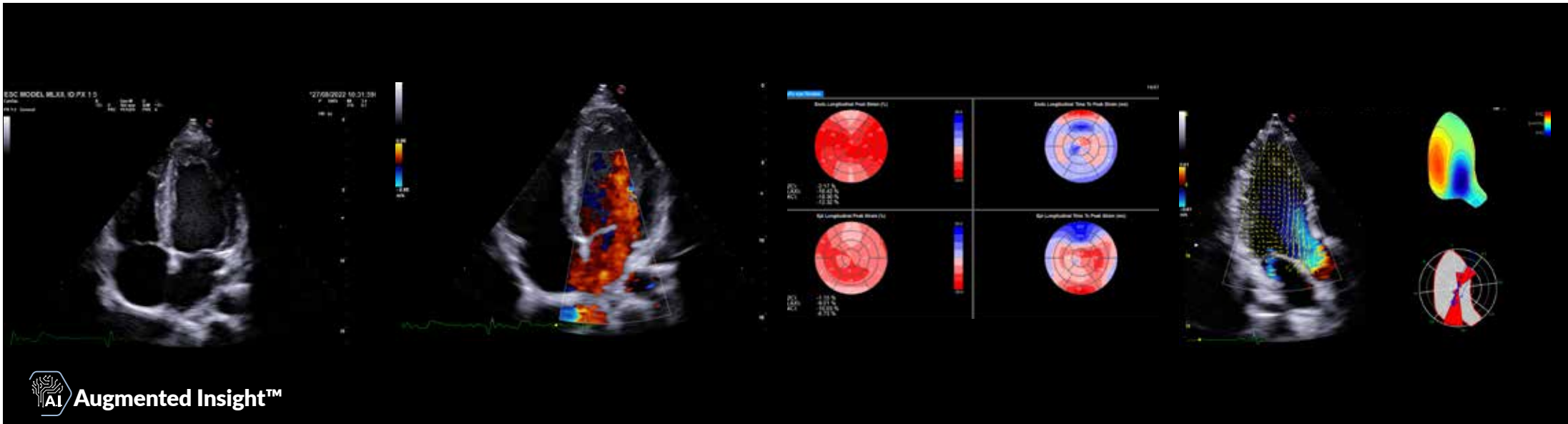


Gama completa de aplicaciones cardiovasculares y de salud de la mujer

MyLab™X90 propone una gama de servicios compartidos a 360°, que incorporan nuevas soluciones de procesos de trabajo impulsados por IA en aplicaciones cardiovasculares y de salud de la mujer, a fin de agilizar las mediciones estándar.

Incluye un paquete completo de herramientas de cero clics para facilitar la cuantificación de la función cardiovascular, como **AutoEF**, **XStrain™**, **HyperDoppler**, **QIMT** o **QAS**.

AutoEF ofrece el contorno automático impulsado por IA del ventrículo izquierdo en cuatro y dos cámaras, para valorar la fracción de eyección, mientras que **XStrain™** permite realizar la detección con cero clics de los perfiles de los bordes endocárdicos en el ventrículo izquierdo y efectuar la valoración del strain del ventrículo derecho.



MyLab™ X90 incorpora **representación de flujo en tres dimensiones** a través de la tecnología **BrightFlow** y de un algoritmo de reconocimiento de planos impulsado por IA, que se combina con el paquete **AutoOB** para facilitar el proceso de trabajo en las mediciones biométricas fetales.

Para exámenes avanzados, MyLab™ X90 ofrece una solución completa en 3D/4D, tanto en obstetricia como en ginecología, para obtener representaciones volumétricas.



Feto A
EPW: — g
GA (LMP): 33560
Ventr L: — mm
BPD: 81.6 mm
GA 32560 RG % 10.3
HC: 304.0 mm
GA 33560 RG % 14.8

Conectividad versátil

Respaldado por una potente arquitectura y componentes de alta tecnología, MyLab™X90 adopta las nuevas tendencias en términos de flujo de datos médicos, con una gama completa de instrumentos de conectividad como **MyLab™Tablet**, **MyLab™Desk**, **MyLabRemote** y **@Streaming**.

La licencia multimodalidad DICOM ofrece una visualización en paralelo de cualquier otra serie de datos DICOM con exploración de ultrasonidos en tiempo real, lo que además abre el **enfoque intermodalidad** para agilizar los procedimientos de exploración gracias a la alta capacidad del SSD y la RAM.



@Streaming, para compartir de forma segura exploraciones en directo

Ya sea para fines educativos, como sesiones de colaboración y de aplicación y formación, la tecnología **@Streaming** ofrece la transmisión de ecografías en tiempo real, de los ultrasonidos, junto con las cámaras PiP (de imagen en imagen) en su teléfono, PC o tablet.



Atención al cliente



Cobertura de servicio de 3 años



ASISTENCIA TÉCNICA A DISTANCIA



COBERTURA DE LAS SONIDAS

Las condiciones para la cobertura de asistencia puede variar en función del país en el que se encuentre.



www.esaote.com



Esaote S.p.A. - Sociedad unipersonal
Via Enrico Melen 77, 16152 Génova, ITALIA, Tel. +39 010 6547 1, Fax +39 010 6547 275, info@esaote.com

MyLab es una marca comercial de Esaote spa.
Windows® es una marca comercial registrada de Microsoft Corporation. CnTI™: El uso de agentes de contraste en los Estados Unidos está limitado por la FDA al uso en opacificación del ventrículo izquierdo y en la caracterización de lesiones hepáticas focalizadas. BreastNav™ y BreastNav™ MRI son desarrollados por Medcom GmbH.
La tecnología y las características varían en función del sistema y la configuración. Especificaciones sujetas a cambios sin previo aviso. La información podría hacer referencia a productos o modalidades que todavía no se han aprobado en todos los países. Las imágenes de los productos se proporcionan a efectos puramente ilustrativos. Para obtener información más detallada, póngase en contacto con su representante comercial de Esaote.

Visítenos en Internet
para obtener más
información

