

MyLab™ X1

Todo con un solo toque



NEVER STOP SEEING THE UNSEEN.

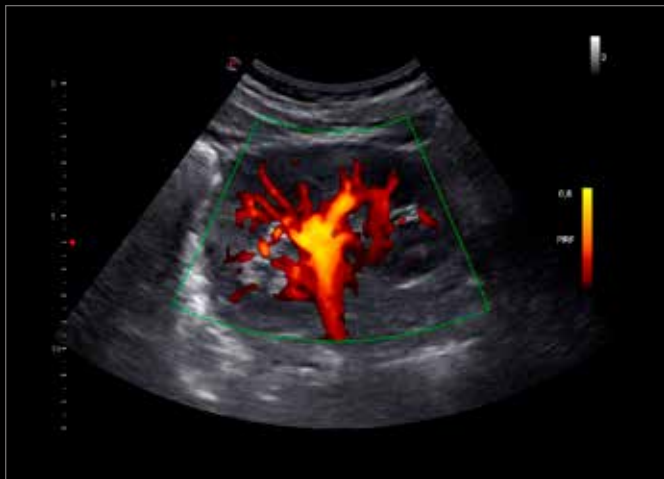
 **esaote**

Ver marca la diferencia

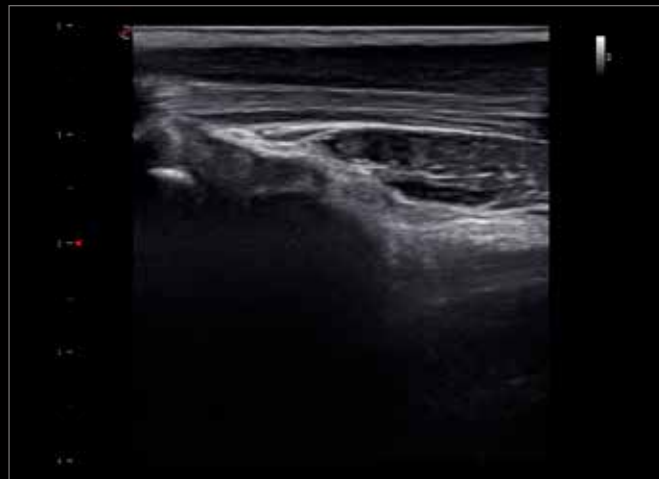
- MyLab™X1 le permite aumentar el número de exámenes diarios vaya donde vaya gracias a su construcción **ultraligera** y a su capacidad de **conectividad total**.
- MyLab™X1 **se limpia totalmente** gracias a materiales duraderos de alta calidad que garantizan su compatibilidad con una amplia variedad de agentes desinfectantes.
- MyLab™X1 gestiona sus exámenes diarios con facilidad y rapidez gracias a una **pantalla táctil gestual**.



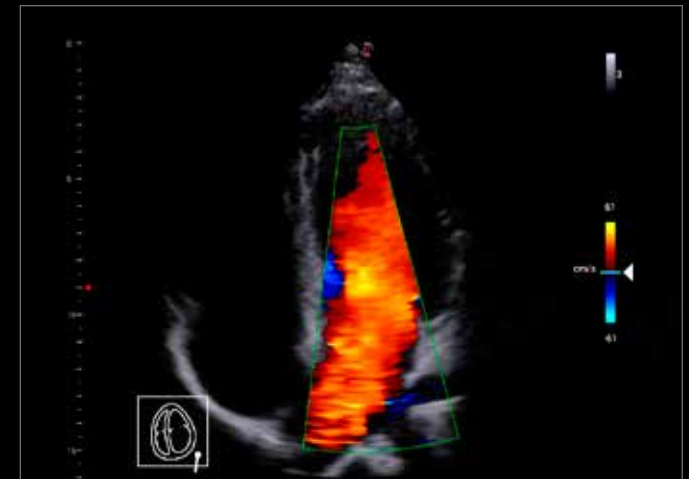
Diagnóstico inmediato



Riñón, PWD



Tendón



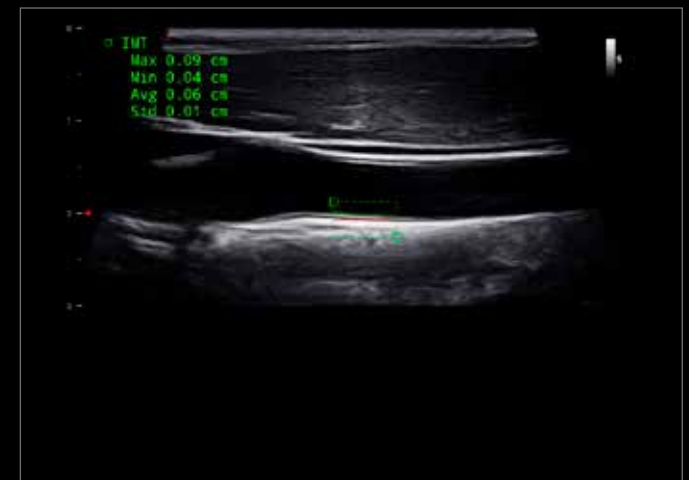
Vista apical, CFM



Abdominal, hígado



Protuberancia en el cuello



Carótida, cálculo de IMT

Diseñado para sus necesidades

esaote



Atención primaria



Emergencias



POC y medicina general



MSK, fisioterapia, medicina deportiva

Con una amplia gama de sondas, **MyLab™X1** cumple los requisitos para todas las aplicaciones. Con configuraciones personalizadas de hasta 3 conectores para el carro, MyLab™X1 se adapta a cualquier entorno.



Qisda Corporation
No.157, Shan-Ying Road, Shan-Ting Li, Gueishan Dist., Taoyuan City, Taiwan



Distribuido por Esaote S.p.A. - Sociedad unipersonal
Via Enrico Melen 77, 16152 Génova, ITALIA, Tel. +39 010 6547 1, Fax +39 010 6547 275, info@esaote.com

MyLab es una marca comercial de Esaote spa.

La tecnología y las características varían en función del sistema y la configuración. Especificaciones sujetas a cambios sin previo aviso. La información podría hacer referencia a productos o modalidades que todavía no se han aprobado en todos los países. Las imágenes de los productos se proporcionan a efectos puramente ilustrativos. Para obtener información más detallada, póngase en contacto con su representante comercial de Esaote.

Visítenos en Internet para obtener más información



160000390MA Ver.02 ES